

Koncepce rozvoje cyklistické dopravy v Olomouckém kraji

**SEA – zákon č. 100/2001 Sb. o
posuzování vlivů na životní prostředí**

**veřejné projednání
koncepce**

Zpracovatel:

Regionální agentura pro rozvoj střední Moravy

Struktura dokumentu

Část I. Analytická část

- Kapitola 1. - Úvod
- Kapitola 2. - Charakteristika území OK z pohledu cyklistiky
- Kapitola 3. - Stav cyklistické dopravy na území Olomouckého kraje
- Kapitola 4. - Analýza potřeb
- Kapitola 5. - Možnosti systému financování
- Kapitola 6. – Východiska pro návrhovou část

Část II. Strategická část

- Kapitola 1. - Úvod
- Kapitola 2. - Základní teze strategické části
- Kapitola 3. - Priorita 1. Cyklistická doprava jako nedílná součást dopravního systému
- Kapitola 4. - Priorita 2. Cykloturistika a terénní cyklistika jako nedílná součást rekreace a cestovního ruchu
- Kapitola 5. - Priorita 3. Koordinace a organizace cyklistiky

Část III. Akční plán

ČÁST I.

ANALYTICKÁ ČÁST

1. Úvod

- Účel vzniku
- Základní pojmy
- Dokumenty na evropské, národní a krajské úrovni
- Nový pohled na cyklistiku

2. Charakteristika území OK z pohledu cyklistiky

● 2.1. Cyklodoprava

Tab. č. 2: Počet a podíl cyklistů u obcí s rozšířenou působností a u obcí Olomouckého kraje s denní dojížděnou vyšší než 500 osob

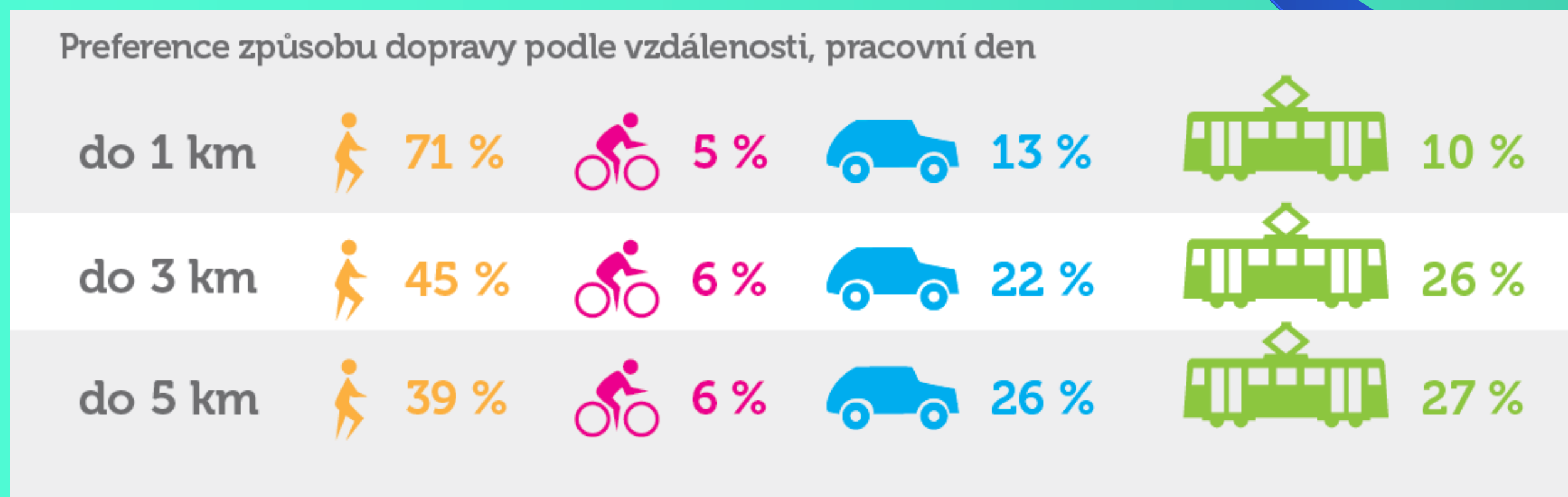
Obec/město	ORP	Počet osob dojíždějících denně		Podíl cyklistů dojíždějících denně (%)
		Celkem	Na kole	
Litovel	Litovel	1 942	230	11,84
Šumperk	Šumperk	9 161	759	8,29
Uničov	Uničov	2 469	202	8,18
Velká Bystřice	Olomouc	600	49	8,17
Hlubočky	Olomouc	862	67	7,77
Lutín	Olomouc	1 534	116	7,56
Zábřeh	Zábřeh	3 476	228	6,56
Mohelnice	Mohelnice	3 443	211	6,13
Kojetín	Přerov	566	34	6,01
Prostějov	Prostějov	8 401	451	5,37
Přerov	Přerov	10 227	511	5,00
Jeseník	Jeseník	2 289	104	4,54
Velký Týnec	Olomouc	519	23	4,43
Šternberk	Šternberk	2 148	93	4,33
Lipník nad Bečvou	Lipník nad Bečvou	1 598	66	4,13
Přáslavice	Olomouc	806	31	3,85
Olomouc	Olomouc	41 802	1 257	3,01
Hranice	Hranice	4 564	132	2,89
Konice	Konice	444	9	2,03

Zdroj: Český statistický úřad

Poznámka: Členění dojíždějících osob (do zaměstnání a do škol) podle použitého dopravního prostředku se týká denní dojížděky za prací, tedy každodenního pohybu obyvatel mezi dvěma sídli.

2. Charakteristika území OK z pohledu cyklistiky

● 2.1. Cyklodoprava - Olomouc



● 2.1. Cyklodoprava - Přerov



2. Charakteristika území OK z pohledu cyklistiky

- 2.1. Cyklodoprava

Role kraje při podpoře
bezpečnostních opatření pro
cyklisty

2. Charakteristika území OK z pohledu cyklistiky

2.2. Cykloturistika – průzkum 2011

- cykloturisté: Jižní Čechy (23,9 %), Šumava (23,6 %), Pálava a Lednicko-Valtický areál (15,6 %), Beskydy - Valašsko (15,2 %), Vysočina (13,6 %), Český ráj (12,4 %), Jizerské hory (11,9 %), **Jeseníky (10,6 %)**, Krkonoše a Podkrkonoší (10,3 %), ... , **Střední Morava (7,7 %)**,
- bikeři: Šumava (25,4 %), Beskydy - Valašsko (17,8 %), **Jeseníky (17,3 %)**, Jizerské hory (16,7 %), Jižní Čechy (16,3 %), Vysočina (15,3 %), Krkonoše a Podkrkonoší (13,7 %), Český ráj (13,5 %), ... , **Střední Morava (5,2 %)**.

2. Charakteristika území OK z pohledu cyklistiky

- 2.2. Cykloturistika - typologie
 - Rodiny s dětmi:
 - Méně zdatní (pohodoví) rekreační cyklisté:
 - Zdatnější rekreační cyklisté:
 - Dálkoví cyklisté:
 - Terénní cyklisté (bikeři):
 - Sportovně-rekreační cyklisté:

2. Charakteristika území OK z pohledu cyklistiky

● 2.2.1 Marketing a propagace cykloturistiky



2. Charakteristika území OK z pohledu cyklistiky

- 2.2.2. Marketing z pohledu dálkových cyklotras

Tab. č. 6: Dálkové cyklotrasy z pohledu několika podmínek úspěšného marketingu

	Koordinátor/leader DC	Název DC	Logo	Vlastní domovská stránka
Moravská stezka č. 4 (dříve 54,53,51,47)	Moravská stezka, z.s.	ANO	ANO	http://www.moravska-stezka.cz/
Jantarová stezka č. 5	NE	ANO	NE	NE
Cyklostezka Bečva č. 50	Cyklostezka Bečva, z.s.	ANO	ANO	http://cyklostezkabecva.com/

Zdroj: Vlastní šetření

2. Charakteristika území OK z pohledu cyklistiky

● 2.3.1. Bezpečnost

Tab. č. 8: Počet usmrcených a těžce zraněných cyklistů na území Olomouckého kraje a ČR v letech 2011–2016

		2011	2012	2013	2014	2015	2016	Průměr
Cyklisté úmrtí	Olomoucký kraj	5	5	6	7	13	3	6,5
	Česká republika	50	64	58	57	68	39	56,0
Cyklisté těžké zranění	Olomoucký kraj	42	54	47	35	24	39	40,2
	Česká republika	443	466	462	433	394	417	435,8

Zdroj: Policie ČR

Tab. č. 9: Otázka č. 05 v rámci realizovaného dotazníkového šetření „Co by vás přimělo k častějšímu užívání jízdního kola jako dopravního prostředku?“:

	Pomůcka	n _i	P _i (%)
01.	Více separovaných cyklistických stezek od hlavního dopravního prostoru	1 560	33,68
02.	Více bezpečnostních prvků/opatření pro cyklisty na komunikacích	603	13,02
03.	Lepší značení v terénu (cykloznačení, naváděcí a orientační systémy...)	428	9,24
04.	Více prvků pro cyklisty (stojany na kola, úschovny...)	557	12,02
05.	Lepší doprovodné služby pro cyklisty (ubytovací, stravovací, opravny kol, půjčovny...)	128	2,76
06.	Častější a důslednější údržba cyklistických komunikací	347	7,49
07.	Vyšší ohleduplnost řidičů motorových vozidel	697	15,05
08.	Jiné důvody	49	1,06
09.	Nic, kolo používám v maximální možné míře	263	5,68
Celkem		4 632	100,00

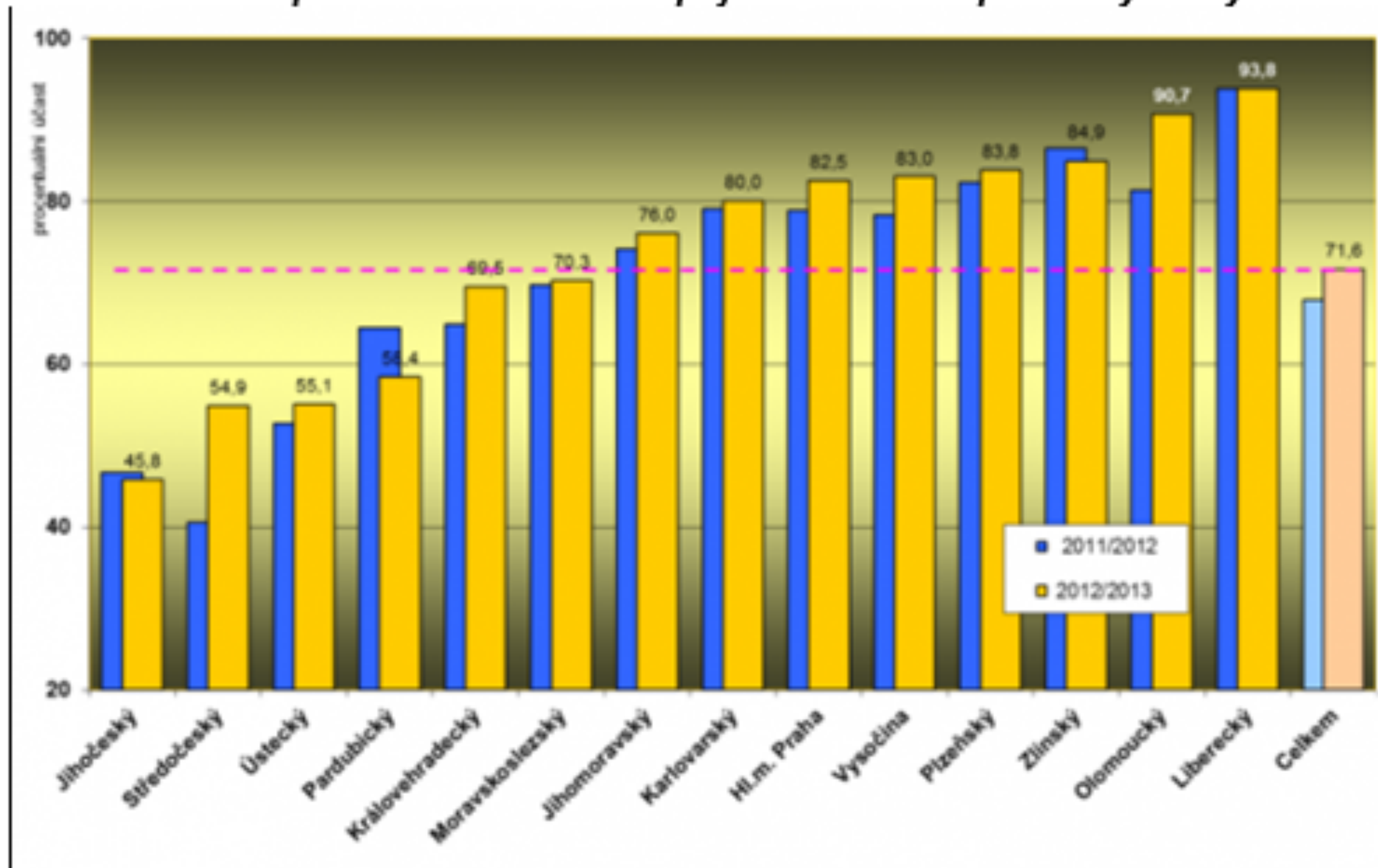
Zdroj: Vlastní šetření

Poznámka: U této otázky mohli dotazovaní uvést více možností. Z tohoto důvodu je celkový počet odpovědí vyšší než počet respondentů.

2. Charakteristika území OK z pohledu cyklistiky

- 2.3.1. Bezpečnost

Obr. č. 3: Celorepublikové srovnání zapojení škol do dopravní výchovy.

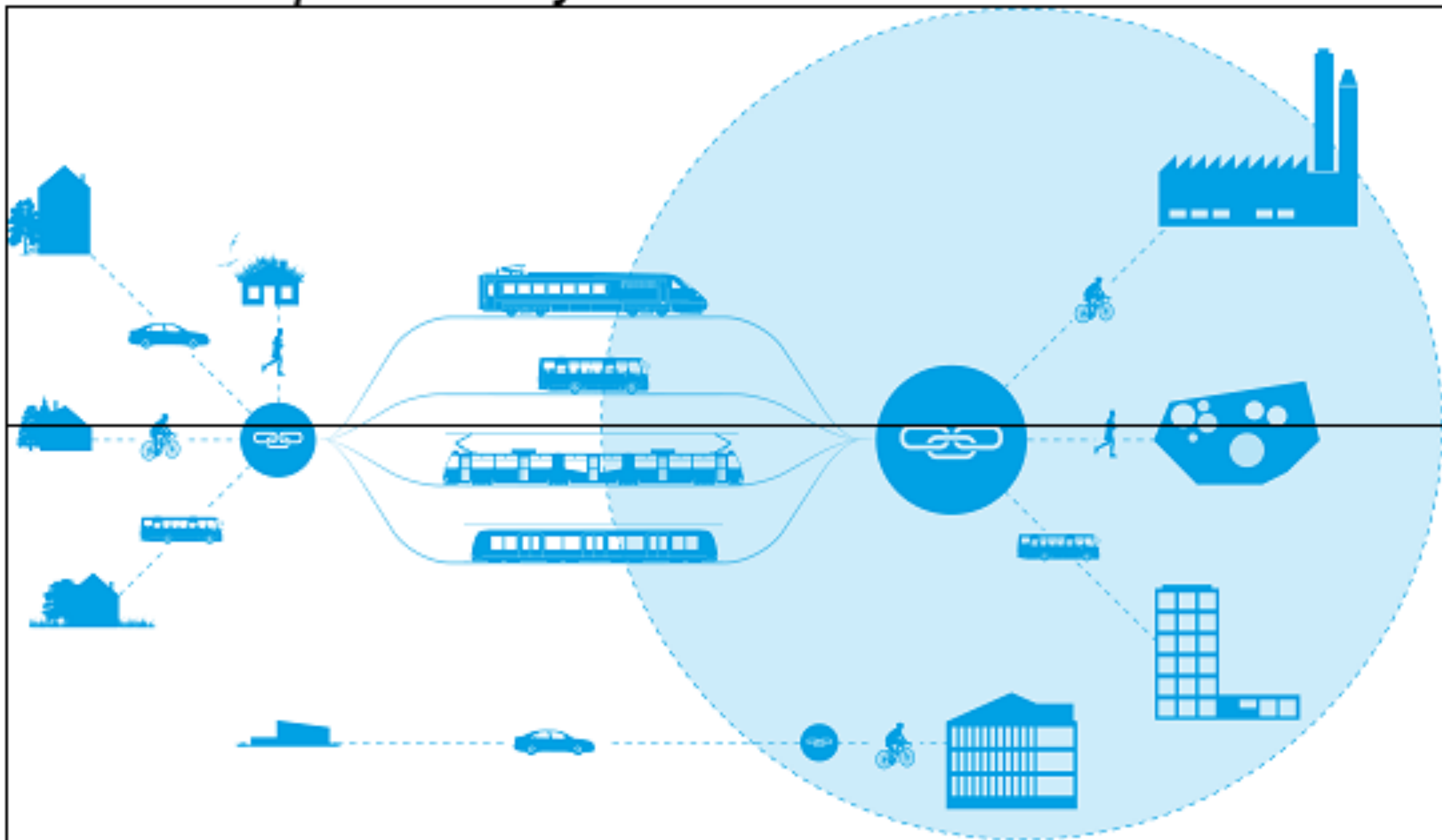


Zdroj: BESIP, dostupné: <http://www.ibesip.cz/cz/dopravni-vychova>.

2. Charakteristika území OK z pohledu cyklistiky

- 2.3.2. Propojení cyklistické a veřejné dopravy

Obr. č. 5: Princip intermodality



2. Charakteristika území OK z pohledu cyklistiky

● 2.3.3. Cyklistická doprava a životní prostředí

Tab. č. 12: Základní legislativní požadavky pro cyklisty z hlediska ochrany životního prostředí

Oblast	Limity	2016
Lesní hospodářství	Lesní stezky a porosty	V lese, který není chráněným územím, mohou cyklisté jezdit po lesních cestách a stezkách, nikoliv však volným terénem.
Ochrana přírody	CHKO	Obecně je možný přístup na všechny cesty a stezky v CHKO s výjimkou místních úprav a MZCHÚ.
	Národní přírodní rezervace	Zakázáno jezdit na kolech mimo silnice, místní komunikace a místa vyhrazená se souhlasem orgánu ochrany přírody.
	Přírodní rezervace, národní přírodní památky, přírodní památky	Přístup k cyklistům není obecně upraven, tj. není přímé omezení pohybu po cestách a stezkách. Omezení přístupu cyklistů může být uvedeno v bližších ochranných podmínkách ve vyhlášovacích dokumentacích jednotlivých lokalit. Může být uvedeno na informačních tabulích.
	Lokality Natura 2000	Přístup cyklistů není obvykle omezen. Orgán ochrany přírody (OOP) jej může omezit v případě, že je v dané lokalitě cyklistika činností, která by poškozovala předmět ochrany (přírodní stanoviště, druh). Přístup cyklistů může být také omezen časově, například s ohledem na období hnízdění chráněných druhů ptáků.
	Přírodní park	Přístup cyklistů na cesty v přírodních parcích nebývá omezen. OOP Orgán ochrany přírody může stanovit omezení takového využití území, které by znamenalo zničení, poškození nebo rušení stavu tohoto území
	VKP a ÚSES	Nepředstavuje omezení pro pohyb cyklistů.

Zdroj: Česká mountainbiková asociace a aktuálně platná legislativa

Poznámka: Nejsou zde řešeny národní parky, neboť se v Olomouckém kraji nenacházejí

2. Charakteristika území OK z pohledu cyklistiky

- 2.4. Řízení a organizace

Tab. č. 13: Přehled o poskytnutí a čerpání finančních příspěvků z dotačního titulu Olomouckého kraje „Podpora výstavby a oprav cyklostezek“ v letech 2004–2015

Rok	Schválený příspěvek z rozpočtu OK	Skutečné čerpání
2004	10 000 000 Kč	5 564 701 Kč
2005	15 000 000 Kč	14 429 144 Kč
2006	15 000 000 Kč	14 774 000 Kč
2007	12 000 000 Kč	12 000 000 Kč
2008	0 Kč	0 Kč
2009	12 000 000 Kč	8 336 671 Kč
2010	6 000 000 Kč	2 052 000 Kč
2011	4 000 000 Kč + 2 403 109 Kč*	4 426 785 Kč
2012	6 500 000 Kč**	6 575 626 Kč
2013	0 Kč	0 Kč
2014***	5 000 000 Kč + 200 000 Kč*	5 123 330 Kč
2015	5 000 000 Kč	3 879 319 Kč

2. Charakteristika území OK z pohledu cyklistiky

● 2.4. Řízení a organizace

Tab. č. 14: Územní intervence zaměřené na rozvoj cyklistické dopravy a cykloturistiky na území jednotlivých ORP Olomouckého kraje (v Kč)

ORP	Rozpočet OK	SFDI	ROP SM	OP Přeshraniční spolupráce ČR – PL	Celkem
ORP Jeseník	5 812 514	18 604 000	11 406 003	5 068 752	40 891 269
ORP Šumperk	514 319	14 346 000	29 227 817	8 836 620	52 924 756
ORP Mohelnice	3 060 000	0	11 403 981	0	14 463 981
ORP Zábřeh	3 361 410	15 275 000	0	0	18 636 410
ORP Olomouc	7 719 474	25 088 000	135 118 403	0	167 925 877
ORP Litovel	0	2 305 000	4 748 103	0	7 053 103
ORP Šternberk	603 091	7 780 000	6 726 530	0	15 109 621
ORP Uničov	12 689 324	11 135 000	14 696 647	0	38 520 971
ORP Přerov	2 970 000	12 472 000	9 578 180	0	25 020 180
ORP Hranice	2 695 000	3 065 000	26 365 101	1 159 524	33 284 625
ORP Lipník nad Bečvou	1 226 524	5 437 000	16 474 847	0	23 138 371
ORP Prostějov	6 233 752	14 757 000	58 275 136	0	79 265 888
ORP Konice	999 996	0	0	0	999 996
Celkem	47 885 404	130 264 000	324 020 748	15 064 896	517 235 048

Zdroj: Vlastní šetření

2. Charakteristika území OK z pohledu cyklistiky

- 2.4. Řízení a organizace

Národní cyklokoordinátor		Krajský cyklokoordinátor		Regionální a městští/obecní cyklokoordinátoři
-----------------------------	--	-----------------------------	--	---

3. Stav cyklistické dopravy

- 3.1. Cyklistické komunikace
(celkem 337,26 km)

Tab. č. 16: Délka cyklistických komunikací na území jednotlivých ORP Olomouckého kraje v letech 2009 a 2017 (v m), pozn.: údaj bude dále zpřesňován do období 30.5.2017).

Kraj/region	Celkem		Cyklistické stezky / pruhy		Účelové komunikace B11	
	2009*	2017	2009*	2017	2009*	2017
ORP Jeseník	7343	9771	6843	9771	500	500
ORP Mohelnice	2077	15380	2077	6527	0	8853
ORP Zábřeh	580	2489	580	2489	0	0
ORP Olomouc	45593	103164	43103	67792	2490	35372
ORP Litovel	10443	19338	5193	8280	5250	11058
ORP Šternberk	3889	8719	3889	8419	0	300
ORP Uničov	14902	22691	14902	21546	0	1145
ORP Přerov	35581	49503	24629	38812	10952	10691
ORP Hranice	8810	13656	5747	6428	3063	7228
ORP Lipník nad Bečvou	6000	13865	2600	4191	3400	9674
ORP Prostějov	27642	64334	25672	56221	1970	8113
ORP Konice	200	0	200	200	0	0
ORP Šumperk	6085	13649	6085	11845	0	1804
Olomoucký kraj	169145	337259	141520	242521	27625	94738

Zdroj: Centrum dopravního výzkumu

3. Stav cyklistické dopravy

- 3.1. Cyklistické komunikace

C8	Stezka pro cyklisty	
C9	Stezka pro chodce a cyklisty se společným provozem	
C10	Stezky pro chodce a cyklisty s odděleným provozem	
C7+E13	Stezky pro chodce s povoleným vjezdem cyklistů	
B11	Komunikace s vyloučeným motorové dopravy	

3. Stav cyklistické dopravy

- 3.1. Cyklistické komunikace

Za cyklistické komunikace v hlavním dopravním prostoru jsou považovány:

E12	Obousměrný provoz cyklistů v jednosměrných komunikacích	
V20	Piktogramové koridory pro cyklisty	
V14+IP20	Vyhrazené jízdní pruhy pro cyklisty	

Poznámka: konkrétní příklady z praxe lze najít zde: http://www.cyklokonference.cz/cms_soubory/rubriky/36.pdf.

3. Stav cyklistické dopravy

● 3.2. Cyklotrasy

Tab. č. 17: Vyznačené udržované cyklotrasy v jednotlivých krajích České republiky k 31. 12. 2015

Kraj/region	Cyklotrasy (v km)			Cyklotrasy celkem na 1000 km ²	Cyklotrasy celkem na 10 000 ob.
	Celkem	Silniční	Pásové		
Středočeský a hl. m. Praha	3 888,7	3 791,5	97,2	337,80	14,99
Jihočeský	4 629,5	4 348,5	281,0	460,28	72,58
Plzeňský	3 864,0	3 703,5	160,5	511,04	67,01
Karlovarský	1 854,0	1 854,0	0,0	559,44	62,25
Ústecký	1 692,0	1 669,0	23,0	317,15	20,56
Liberecký	1 421,0	1 169,5	251,5	449,26	32,32
Královéhradecký	2 696,5	2 066,0	630,5	566,61	48,90
Pardubický	3 409,3	2 892,0	517,3	754,44	66,05
Vysočina	2 395,5	2 395,5	0,0	352,49	47,02
Jihomoravský	2 643,3	2 468,0	175,3	367,38	22,50
Olomoucký	2 646,7	1 938,0	708,7	502,51	41,70
Zlínský	1 974,0	1 396,0	578,0	498,11	33,76
Moravskoslezský	2 609,0	2 261,0	348,0	480,66	21,50
Česká republika	35 723,5	31 952,5	3 771,0	452,94	33,85

Zdroj: Klub českých turistů

Poznámka: v okrajových částech kraje se nacházejí další cyklotrasy, jejichž úseky zasahují do Olomouckého kraje z území sousedních regionů, nebo naopak. Tyto cyklotrasy jsou pak evidovány KČT v těchto krajích.

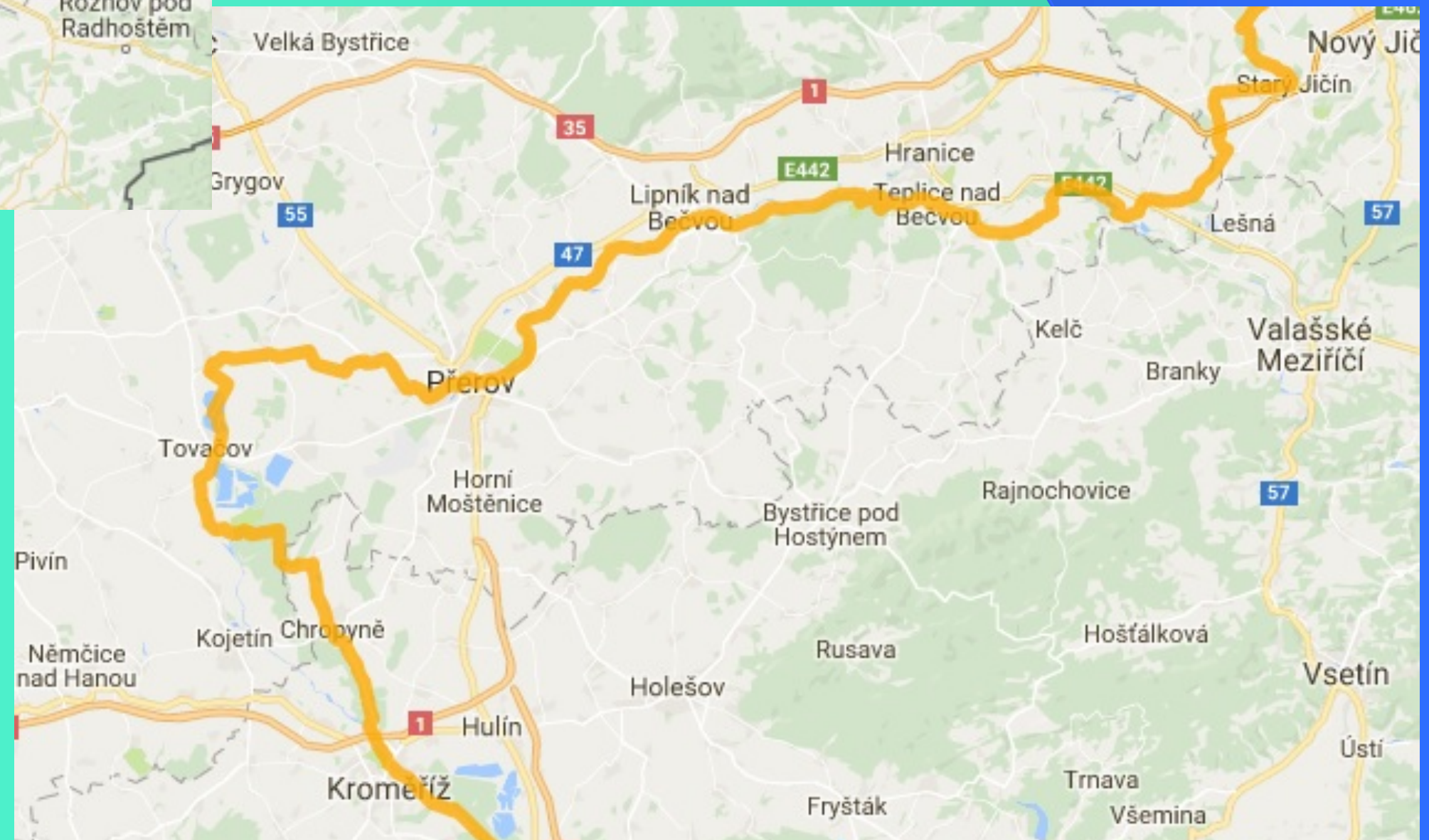
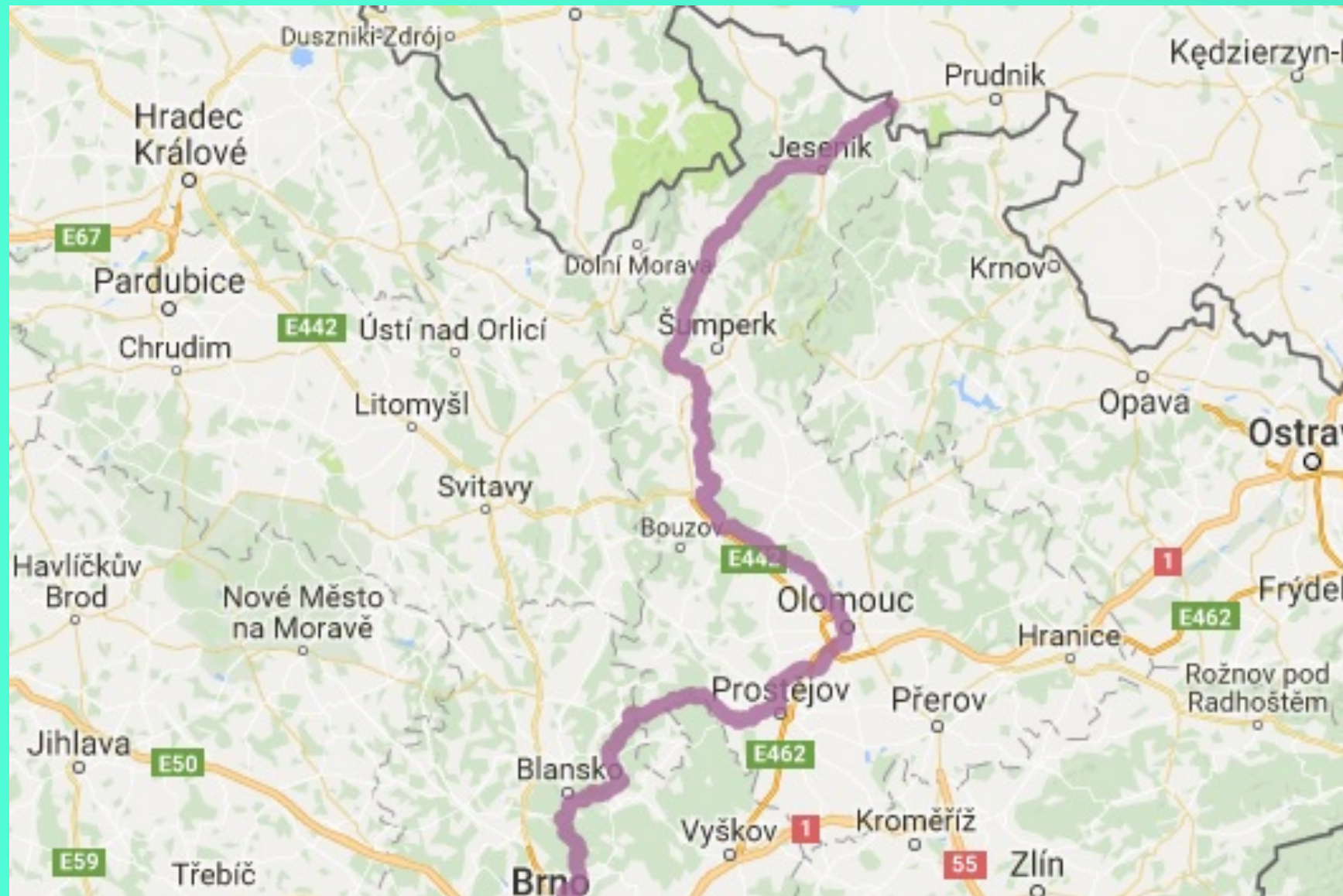
3. Stav cyklistické dopravy

3.2.1. Dálkové cyklotrasy



3. Stav cyklistické dopravy

- 3.2.1. Euro Velo



3. Stav cyklistické dopravy

3.2.1. Národní dálkové cyklotrasy

- 4 – Moravská
- 5 – Jantarová
- 50 - Bečva



3. Stav cyklistické dopravy

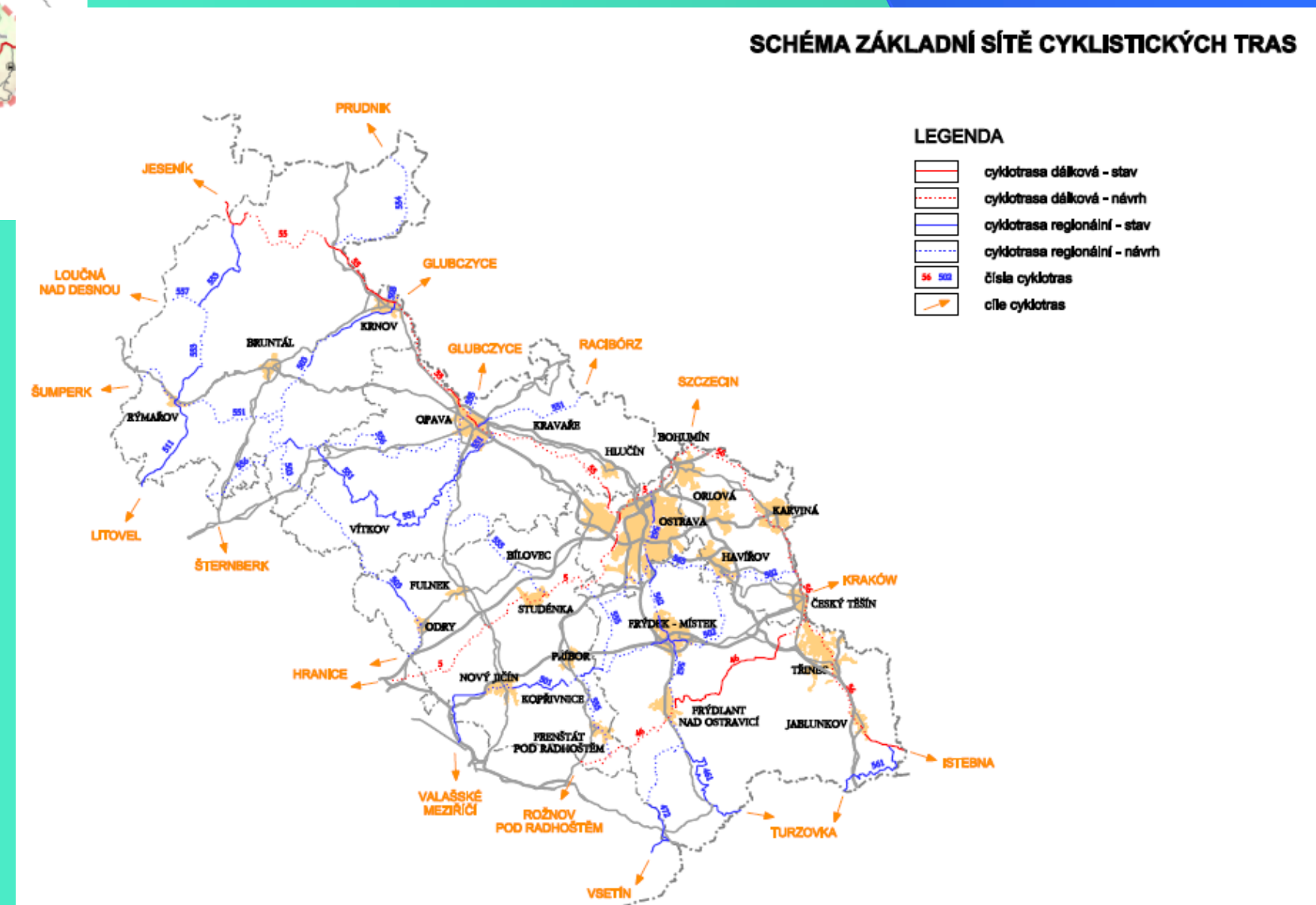
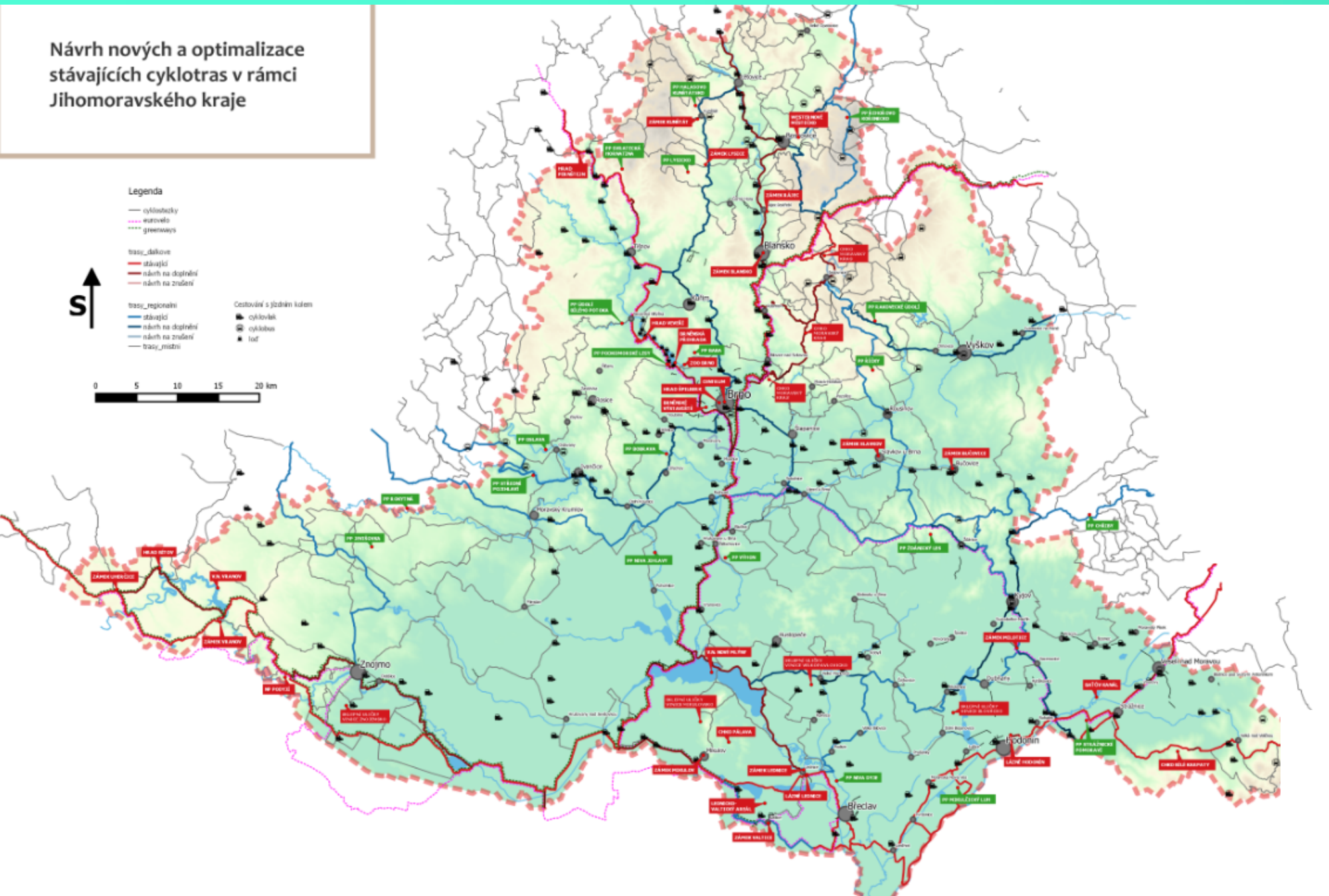
3.2.2. Lokální a místní cyklotrasy

- Zmapování všech cyklotras v kraji
- Přehledné tabulky



3. Stav cyklistické dopravy

3.2.3. Vazba na sousední regiony



3. Stav cyklistické dopravy

3.2.4. Terénní cyklotrasy



3. Stav cyklistické dopravy

3.2.5. Značení cyklistických tras



4. Analýza potřeb území ORP

- Termíny jednání

Tab. č. 24: Přehled uskutečněných jednání:

Region	Místo konání	Počet pozvaných obcí	Počet zúčastněných	Procentní účast	Datum	Čas
Region Ruda + Hanušovicko + Staroměstsko	Hanušovice	16	5	31%	pondělí 10.10.2016	10:00
Údolí Desné	Šumperk	14	4	29%	pondělí 10.10.2016	13:30
Jesenicko	Jeseník	11	10	91%	pondělí 17.10.2016	10:00
Javornicko	Javorník	13	4	31%	pondělí 17.10.2016	14:00
Zábřežsko - západ	Zábřeh	15	4	27%	pondělí 24.10.2016	10:00
Zábřežsko - východ	Zábřeh	14	6	43%	pondělí 24.10.2016	13:00
Lipnicko a Hranicko - obce v trase Jantarové stezky potažmo cyklostezky Bečva a blízké okolí + území severovýchodně od Hranic	Hranice	21	8	38%	pondělí 21.11.2016	10:00
Území jihovýchodně od Lipníka nad Bečvou	Hranice	20	4	20%	pondělí 21.11.2016	13:00

4. Analýza potřeb území ORP

● Příklad

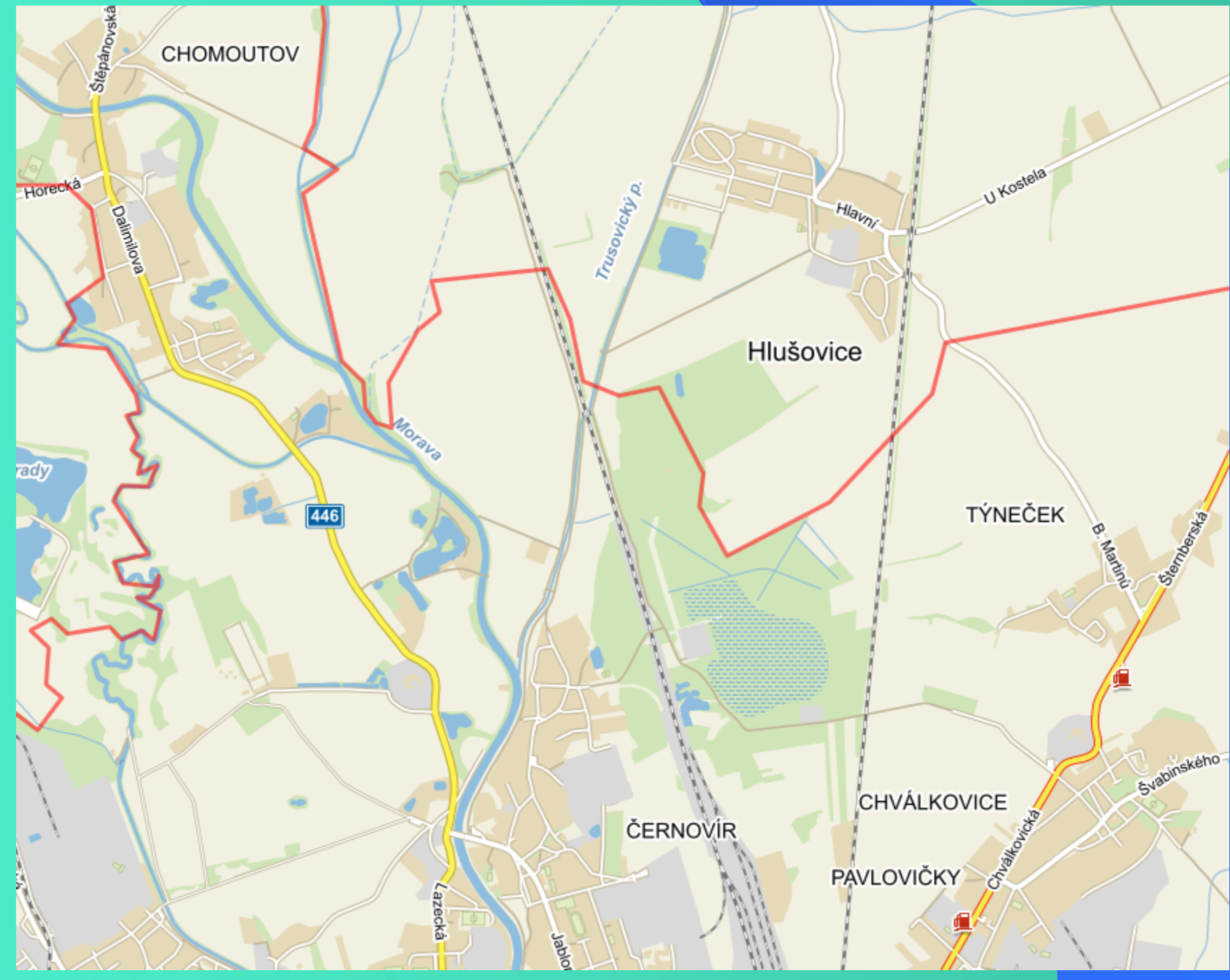
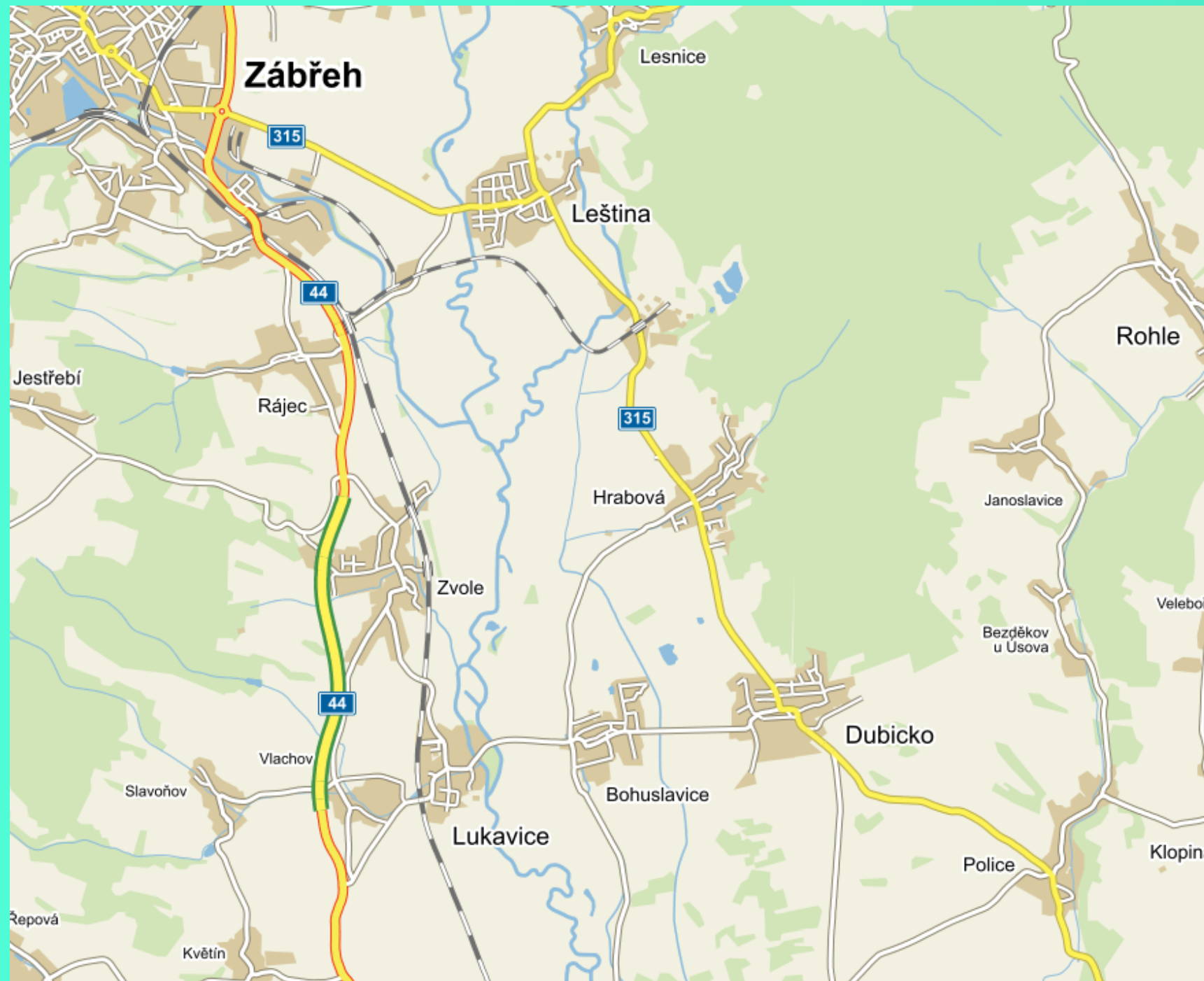
G. Připravované úseky v ORP Uničov

Č.	Název akce, začátek a konec úseku	Délka (km)	Náklady (mil. Kč)*	Připravenost (např. studie, stav. povolení)	Gestor
1	Střelice - Červenka, k.ú. Střelice	1,7		Zpracovává se studie	Město Uničov
2	Uničov – Dlouhá Loučka	3,8		Zpracovává se DUR	Obce Uničov a Dlouhá Loučka
3	Újezd - Haukovice	0,7		záměr	Obec Újezd
4	Cyklostezka Újezd – Rybníček po k.ú. Mladějovice	1,9	11,9	Zpracovává se DUR	Obec Újezd
5	Šumvald - Libina	3,5		Záměr	Obec Šumvald, Obec Libina
6	Uničov - Vedení cyklistů ul. Olomoucká	0,2		Studie	Město Uničov
7	Uničov - Vedení cyklistů ul. Šternberská	0,2		Studie	Město Uničov
8	Uničov - Vedení cyklistů ul. J. z Poděbrad	0,6		Studie	Město Uničov
9	Uničov - Vedení cyklistů ul. Bratří Čapků	0,5		Studie	Město Uničov
10	Uničov - Troubelice	4,0		Záměr	Město Uničov, Obec Troubelice
11	Uničov - dělená stezka k ZŠ u stadionu	0,1		Studie	Město Uničov
12	Oskava, rozces. Mostkov - Libina, rozces. Šumvald	2,0	13,5	Záměr	Obce Oskava, Libina

Pozn.: V tabulce uváděné údaje jsou získány z obcí, pokud není vyplněno, není přesná hodnota těchto údajů nyní známa. V podrobné tabulce o úsecích cyklistických komunikací budou tyto údaje určeny zpracovatelem Strategie na základě odborného odhadu.

5. Možnosti systému financování

- Evropské zdroje
- Národní zdroje
- Krajské zdroje



6. Východiska pro návrhovou část

- Kritické body a
- SWOT analýza: vazba na návrhovou část

ČÁST II.

STRATEGICKÁ ČÁST

1. Úvod

- Všeobecný úvod
- Představení základních principů zpracování strategické části

2. Základní teze strategie

Priorita 1 Cyklistická doprava jako nedílná součást dopravního systému	Cíl 1.1 Zvýšení bezpečnosti cyklistů prostřednictvím budováním cyklostezek a komunikací vhodných pro cyklisty	Cíl 1.2 Vytvoření podmínek pro koncepční řešení cyklistické dopravy na krajských a státních dopravních stavbách	Cíl 1.3 Začlenění cyklistické dopravy do integrovaného dopravního systému
Priorita 2 Cykloturistika a terénní cyklistika jako nedílná součást rekreace a cestovního ruchu	Cíl 2.1 Zajištění komplexní marketingová prezentace rekreační cyklistiky	Cíl 2.2 Realizace páteřních dálkových tras na území kraje	Cíl 2.3 Zvýšení kvality rekreační cyklistiky podporou související doprovodné cyklistické infrastruktury a kvalitních služeb
Priorita 3 Koordinace a organizace cyklistiky	Cíl 3.1 Koordinace aktivit kolem cyklistické dopravy a rekreační cyklistiky	Cíl 3.2 Realizace poradenství a propagace	

3. Priorita 1: cyklooprava

<p>Cíl 1.1</p> <p>Zvýšení bezpečnosti cyklistů prostřednictvím budováním cyklostezek a komunikací vhodných pro cyklisty</p>	<p>Cíl 1.2</p> <p>Vytvoření podmínek pro koncepční řešení cyklistické dopravy na krajských a státních dopravních stavbách</p>	<p>Cíl 1.3</p> <p>Začlenění cyklistické dopravy do integrovaného dopravního systému</p>
<p>Opatření 1.1.1.</p> <p>Výstavba a údržba komunikací pro cyklisty</p>	<p>Opatření 1.2.1.</p> <p>V rámci zpracování projektových dokumentací rekonstrukcí <u>krajských</u> komunikací prověření možnosti začlenění cyklistických opatření</p>	<p>Opatření 1.3.1.</p> <p>Podpora rozvoje systému BIKE & RIDE v uzlových bodech IDS a v rámci budování dopravních terminálů a zmapování potřeby podpory systému sdílení kol (<u>bikesharing</u>)</p>
<p>Opatření 1.1.2.</p> <p>Metodické vedení k ekonomicky úsporným opatřením</p>	<p>Opatření 1.2.2.</p> <p>Zamezení rizika vzniku bariér cyklistické dopravy při novostavbách a rekonstrukcích na státních komunikacích a při realizaci velkých železničních staveb, atd.</p>	<p>Opatření 1.3.2.</p> <p>Podpora provozu vlakových linek a vybraných autobusových linek zajišťujících dopravní obsluhu území vozidly uzpůsobenými k přepravě kol</p>
	<p>Opatření 1.2.3.</p> <p>Využití stávajících cest i pro potřeby cyklistů</p>	

4. Priorita 2: cykloturistika

Cíl 2.1 Zajištění komplexní marketingové prezentace rekreační cyklistiky	Cíl 2.2 Realizace páteřních dálkových tras na území kraje	Cíl 2.3 Zvýšení kvality rekreační cyklistiky podporou související doprovodné cyklistické infrastruktury a kvalitních služeb
Opatření 2.1.1. Zajištění souhrnné prezentace nabídky kraje	Opatření 2.2.1. Vypracování studií a projektových dokumentací pro vybrané páteřní dálkové cyklotrasy	Opatření 2.3.1. Zajištění pružné údržby značení cyklotras
Opatření 2.1.2. Podpora tvorby <u>cykloproduktů</u> dálkového typu s vazbou na sousední regiony včetně Polska	Opatření 2.2.2. Postupná výstavba úseků cyklostezek a komunikací vhodných pro cyklisty na vybraných úsecích dálkových cyklotras na území Olomouckého kraje ze strany kraje	Opatření 2.3.2. Podpora terénní cyklistiky
Opatření 2.1.3. Podpora tvorby <u>cykloproduktů</u> terénní cyklistiky	Opatření 2.2.3. Postupné značení a přeznačení mezinárodních, dálkových a krajských koridorů na území Olomouckého kraje včetně pasportizace	Opatření 2.3.3. Podpora projektů integrujících kolo do jednotlivých druhů dopravy
Opatření 2.1.4. Spolupráce na tvorbě národního produktu Česko jede		Opatření 2.3.4. Podpora realizace doprovodné cyklistické infrastruktury

5. Priorita 3: koordinace a organizace cyklistiky

Cíl 3.1 Koordinace aktivit cyklistické dopravy a rekreační cyklistiky	Cíl 3.2 Realizace poradenství a propagace
Opatření 3.1.1. Koordinační podpora	Opatření 3.2.1. Zvyšování informovanosti zainteresovaných subjektů
Opatření 3.1.2. Průběžná aktualizace a doplňování sítě cyklotras a cyklostezek	Opatření 3.2.2. Podpora komplexní dopravní výchovy na místní úrovni
	Opatření 3.2.3. Podpora řešení legislativních otázek na národní úrovni

ČÁST III.

AKČNÍ PLÁN

Příklad zpracování akčního plánu pro cíl 1.1.

Priorita 1. Cyklistická doprava jako nedílná součást dopravního systému

Opatření číslo	Název Opatření	Aktivita	Popis aktivity	Odpovědnost (garant)	Spolupracující subjekty	Období realizace	Náklady celkem (tis. Kč)
Cíl 1.1 Zvýšení bezpečnosti cyklistů prostřednictvím budováním cyklostezek a komunikací vhodných pro cyklisty							
1.1.1	Výstavba a údržba komunikací pro cyklisty	Zpracování seznamu projektů obcí, které splňují podmínky opatření 1.1.1 (cyklostezky v rámci posílení bezpečnosti silničního provozu mezi obcemi) připravených k realizaci v následujícím kalendářním roce	Zpracování seznam úseků formou projektového námětu a finančního plánu ve spolupráci s obcemi, aktualizace akčního plánu Koncepce dle vytvořeného seznamu.	OSR; cyklokoordinátor	obce, ODSH	2018 - 2020 a pak každý rok	0
		Příprava dotačního programu OK na podporu cyklodopravy pro obce s prioritou pro úseky cyklostezek stahující cyklisty ze silnic I. a II. třídy, v opodstatněných případech i ze silnic III. třídy.	Zpracování textu výzvy obsahující podmínky podpory dle tohoto opatření a poskytnutí dotace z krajského rozpočtu, vyhlášení výzvy k předkládání projektů.	ODSH	obce; OSR; cyklokoordinátor	2018 a pak každý rok	30 000

Dotace (tis. Kč)		Plánované náklady tis. Kč (pro OK)				Název indikátoru	Předpokládaná hodnota			
Finanční zdroje	Předp. výše pro OK	Celkem	2018	2019	2020		Celkem	2018	2019	2020
0	0	0	0	0	0	Počet připravených projektů	0	0	0	0
Rozpočet kraje. Stávající dotační program na podporu cyklodopravy,	30 000	30 000	10 000	10 000	10 000	Délka nově vybudovaných cyklostezek a cyklotras				

Děkujeme za pozornost

Tým zpracovatelů